

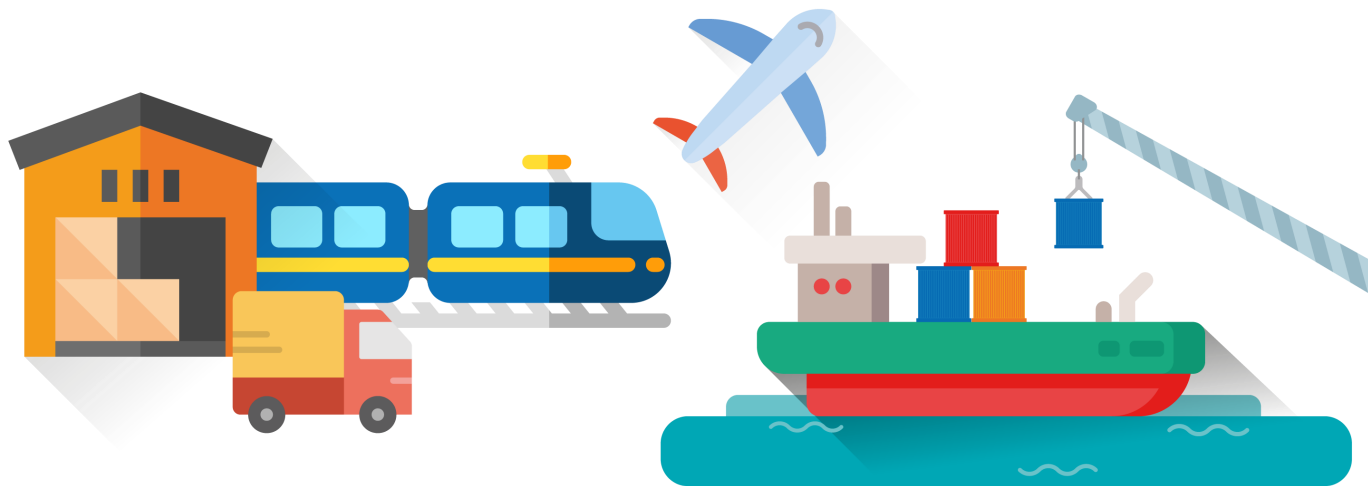
## ► Formation CLTD

Certified in Logistics, Transportation & Distribution

*L'expertise en Management de la Distribution !*

**Maitrisez l'ensemble des activités et des interfaces de la Supply Chain dans le flux de distribution.**

Cette formation vous permettra de piloter vos opérations de logistique et d'améliorer vos performances et vos résultats.



**La vie du produit depuis la sortie d'usine jusqu'à son retour.**

**Entreposage - Distribution - Transport - Retour**

Cette formation est disponible  
en e-learning.

Organisme certificateur :

**APICS**

Plus d'informations :

[www.mgcm.com](http://www.mgcm.com)

## La formation CLTD

La certification CLTD vous permettra de maîtriser l'ensemble des activités et des interfaces de la supply chain dans le flux de distribution.

## Les principaux bénéfices engendrés

- Donner aux entreprises les connaissances indispensables pour piloter les opérations de logistique, de transport et de distribution.
- Acquérir les outils nécessaires permettant d'améliorer les coûts tout en améliorant la satisfaction client.
- Ouvrir sa vision du métier et apporter de nouvelles idées à sa propre organisation.

## A qui s'adresse cette formation ?

- Toute personne ayant des responsabilités dans le management de la distribution, des entrepôts et du transport.
- Les Directeurs Supply Chain, Directeurs des Opérations, Directeurs des Systèmes d'Informations.
- Les Directeurs de Sites Logistiques ou d'entrepôts.
- Les Directeurs Transport et les gestionnaires de flotte de véhicules.
- Les consultants en organisation et systèmes d'informations.

## Prérequis

CLTD s'adresse à des cadres ou futurs cadres Bac + 3 et au-delà.

Chaque candidat à la certification doit d'abord s'assurer qu'il satisfait aux conditions de passage de l'examen. Il doit pour cela remplir une "[eligibility application](#)".

Il est fortement recommandé :

- d'avoir une bonne compréhension de l'anglais lu, la documentation et l'examen étant en anglais.
- Une bonne connaissance ou une expérience significative dans le management des opérations de distribution.

## Durée et déroulement

### Animation sous la conduite de nos formateurs :

La formation se déroule en 6 jours répartis sur environ 3 mois, soit 42 heures. Elle est animée par nos formateurs qui sont qualifiés et remplissent les critères de l'IDP (Instructor Development Program) de l'APICS.

### Préparation :

Elle s'effectue sous deux formes :

- Un travail personnel de 5 à 10 heures par semaine sur une documentation sélectionnée (en anglais) et sur la plateforme internet de l'APICS.
- Un travail en Promotion de 15 participants au maximum qui se réunit un jour toutes les 4 semaines en moyenne. Sous la conduite de l'animateur, la promotion revoit l'ensemble du programme à l'aide de présentations, simulations d'examen et révisions.

Les cours sont dispensés en français, sauf demande spéciale du client.

### Examen de certification :

L'examen de 4 h comporte 150 questions à choix multiples, en anglais.

## Programme

<b>I</b>	<b>Vue générale sur la Logistique et la Supply Chain</b>
	◆ Fondamentaux de la logistique ◆ Stratégie de la logistique ◆ Logistique lean
<b>II</b>	<b>Planification des charges et Gestion de la demande</b>
	◆ Aligner ressources et demande ◆ Transposer la demande en planification des charges ◆ Management de la demande ◆ Sourcing et approvisionnements des marchandises
<b>III</b>	<b>Gestion des commandes</b>
	◆ Gestion de la relation clients (CRM) ◆ Gestion des commandes ◆ Gestion du service clients (CSM)
<b>IV</b>	<b>Gestion des stocks et des entrepôts</b>
	◆ Gestion des stocks en logistique ◆ Stratégie et management des entrepôts ◆ Manutention et conditionnement
<b>V</b>	<b>Transport</b>
	◆ Fondamentaux du transport ◆ Modes de transport ◆ Management du transport
<b>VI</b>	<b>Caractéristiques de la logistique globale</b>
	◆ Infrastructure et systèmes ◆ Réglementations ◆ Dédouanement et documentation ◆ Finance et modes de règlements ◆ Devises, droits de douanes
<b>VII</b>	<b>Conception d'un réseau logistique</b>
	◆ Planification des installations et conception du réseau ◆ Gestion du risque
<b>VIII</b>	<b>Logistique des retours et durabilité</b>
	◆ Logistique inverse ◆ Durabilité

## Maintenance

La certification CLTD reste valable pour une durée de 5 ans à partir de la date de réussite de l'examen.

A la fin de ce cycle, il est possible de demander la maintenance de la certification en soumettant un dossier à l'APICS.

Pour plus d'informations, consultez le site de l'APICS, [www.apics.org](http://www.apics.org)

## Dates et lieux

### Dates:

Nous organisons des sessions de formation tous les trimestres. Les dates de formation sont disponibles sur notre site à l'adresse :

<http://www.mgcm.com/fr/formations/calendrier-formations>

### Lieux :

- **Dans nos locaux à Paris** (Nanterre RER A - Nanterre Préfecture)
- **Dans votre société** : contactez-nous

## Contacts

### **SERVICE COMMERCIAL**

Email : [commercial@mgcm.com](mailto:commercial@mgcm.com)

Tél : +33 (0)1 49 67 06 06



**MGCM**, 6 boulevard de Pesaro, 92000 NANTERRE